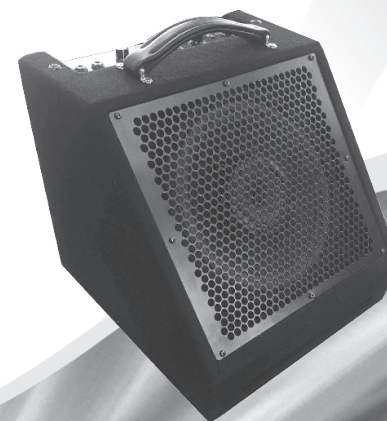


Importado e distribuído por:

Ibañez e Cia LTDA
CNPJ: 87.208.153/0001-07
www.cibanez.com.br

MANUAL DO USUÁRIO DS30B

AMPLIFICADOR PARA BATERIA ELETRÔNICA



SÍMBOLOS IMPORTANTES DE SEGURANÇA



O símbolo é usado para indicar que alguns terminais energizados perigosos estão envolvidos neste aparelho, mesmo sob condições normais de operação, o que pode ser suficiente para constituir o risco de choque elétrico ou morte.



O símbolo é usado na documentação de serviço para indicar que um componente específico deve ser substituído apenas pelo componente especificado nessa documentação por motivos de segurança.



Terminal de aterramento protetor



Corrente/tensão alternada



Terminal ativo perigoso

ON: Indica que o aparelho está ligado.

OFF: Indica que o aparelho está desligado.

AVISO: Descreve precauções que devem ser observadas para evitar o perigo de ferimentos ou morte do operador.

CUIDADO: Descreve precauções que devem ser observadas para evitar perigos ao aparelho.



Use apenas com carrinho, suporte, tripé, ou mesa especificado pelo fabricante ou vendido com o aparelho. Quando um carrinho for usado, tenha cuidado ao mover a combinação carrinho/aparelho para evitar ferimentos por tombamento.

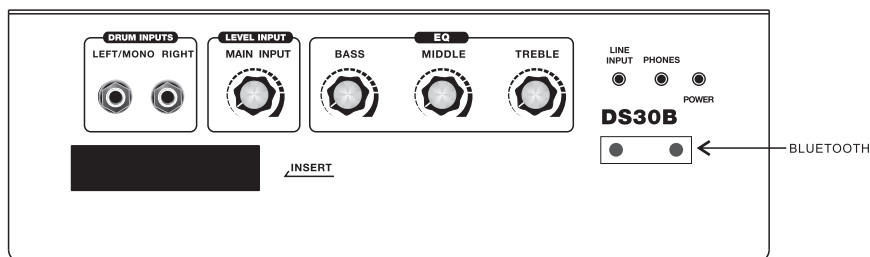
INFORMAÇÕES IMPORTANTES DE SEGURANÇA

- Leia essas instruções
- Guarde o manual para futuras consultas
- Proteja de água e poeira

O aparelho deve ser protegido da umidade e chuva, não podendo ser utilizado próximo à água, por exemplo: próximo a banheira, pia de cozinha ou piscina, etc.

Calor: O aparelho deve estar localizado longe de fontes de calor, como radiadores, fogões ou outros aparelhos que produzam calor.

Painel superior - DS30B



ENTRADA DE BATERIA: Estes são conectores de entrada 1/4" (esquerdo e direito). Ao usar um sinal mono, conecte no conector esquerdo/mono.

SAÍDA PRINCIPAL: Use este controle para ajustar o nível de entrada de bateria.

BASS: Use este controle para ajustar o nível de GRAVES do sinal.

MIDDLE: Use este controle para ajustar o nível de MÉDIOS do sinal.

TREBLE: Use este controle para ajustar o nível de AGUDOS do sinal.

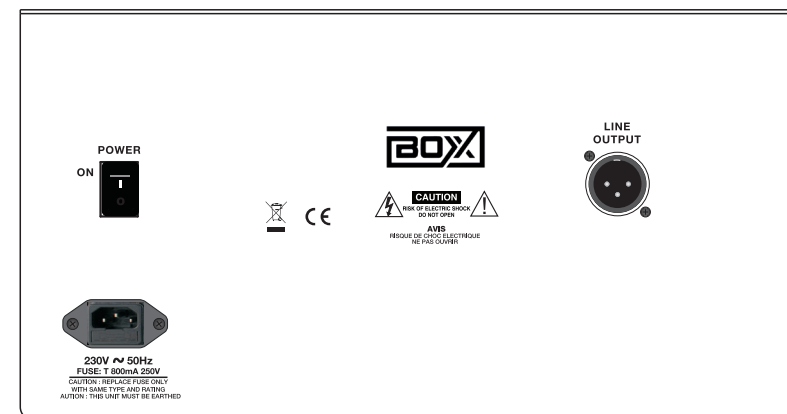
ENTRADA DE LINHA: Será para conectar MP3 ou qualquer fonte de áudio para tocar junto como playback.

PHONE: Use essa saída para conectar fones de ouvido para prática silenciosa.

POWER: LED Indicador liga/desliga.

BLUETOOTH: Para acioná-lo, mantenha o botão ao lado do LED vermelho por cerca de 2 segundos, até que o mesmo pisque. (Obs: Volume e EQ não atuam nesta função).

Painel traseiro - DS30B



POWER: Use esta chave para ligar e desligar o amplificador.

SAÍDA DE LINHA: Saída de sinais de linha para conectar outro amplificador.

ESPECIFICAÇÕES

- Potência: 70 Watts
- Impedância de entrada: 10K Ohms
- Sensibilidade de entrada: -12dBV
- Alto-falante: coaxial de 10" / 8ohm
- Potência de consumo: 80 W
- Dimensão (AxLxP): 445x415x395mm
- Peso: 12kg
- Tensão: 220V